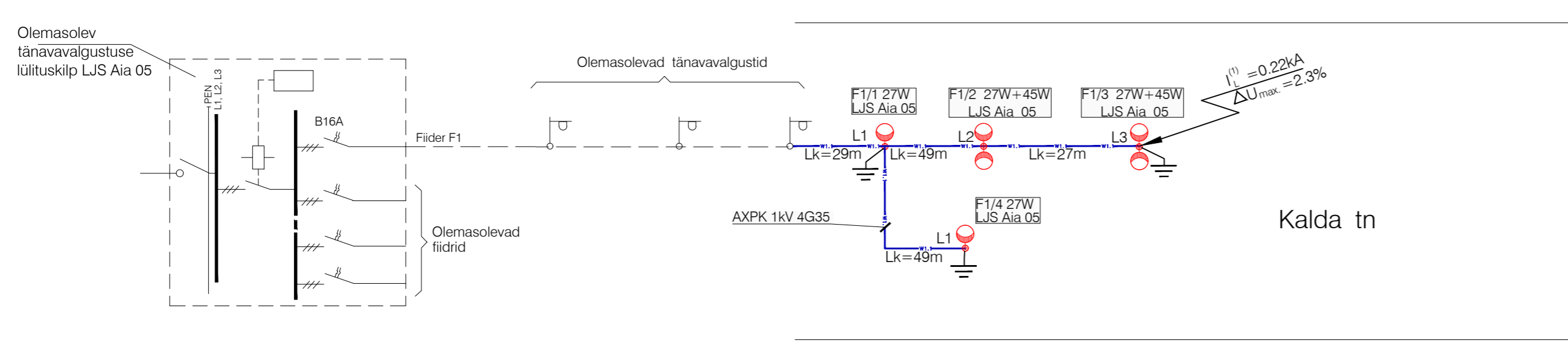
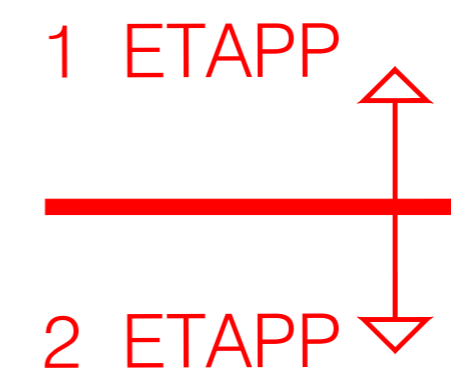


TINGMÄRGID SKEEMIL

- Projekteeritud tänavavalgusti terasmastil
- Projekteeritud kergliiklustee valgusti terasmastil
- Projekteeritud tänavavalgusti ja kergliiklustee valgusti terasmastil
- Projekteeritud ülekäiguraja valgusti terasmastil
- Ümbertõstatav tänavavalgustuse mast
- Projekteeritud maanduskontuur
- Projekteeritud tänavavalgustuse kaabel plasttorus
- Olemasolev tänavavalgustuse kaabel
- Likvideeritav tänavavalgustuse kaabel



MÄRKUSED

1. Projekteeritud tänavavalgustus ehitatakse LED-lampidega valgustitega. Valgustid monteeritakse koonilistele metallmastidele, Suur-Lootsi tn tänavavalgustite paigalduskõrgus on 10m, Kalda tn tänavavalgustite paigalduskõrgus on 8m, kergliiklusteede ja ülekäiguraja valgustite paigalduskõrgus on 6m maapinnast.
2. Tänavavalgustuse toiteliinid ehitatakse kaabliga AXPK 1kV plastorus pinnases. Valgustusmasti sokkisse monteerida keermekaitsmed ja klemmid. Ühendus valgustist kuni masti ühendusklemmideni teostada ilmastikukindla, kiulise, hülsitud kolmesoonelise kummikaabliga H07RN. Elektrivarustuse pingesüsteem on 3x230/400V, juhistiku süsteem TN-C.
3. Kaabliitorude minimaalne paigaldussügavus kõnniteede all ja haljasalal on 0.7m, sõidutee alal - 1.0m maapinnast.

Geoalus:	Koostaja: Geodeesia24 OÜ	Töö nr: 7912-23	Möödistatud: 08/2023
	Kõrgussüsteem: EH2000	Koordinaatsüsteem: L-EST 97	

		K-Projekt Aktsiaselts Ahtri tn 6a, Tallinn, Eesti tel +372 626 4100 kprojekt@projekt.ee reg kood 12203754		Projekti nimi: Narva-Jõesuu sadama ala ja esindusväljak	
Projekti juht	S. Kasepalu			Objekti asukoht: Suur-Lootsi 2, 8 ja 10, Narva-Jõesuu linn, Ida-Virumaa	
Projekteerija	A. Koppel			Joonise nimi: Tänavavalgustuse struktuurskeem	
Kontrollis	K. Logvinjuk				
Faali nimi: 23072_PP_ELT-5.dwg	Koostatud: 03.05.2024	Töö nr: 23072	Stadium: PP	Dokumendi tähis: ELT-5-01	Möötkava: